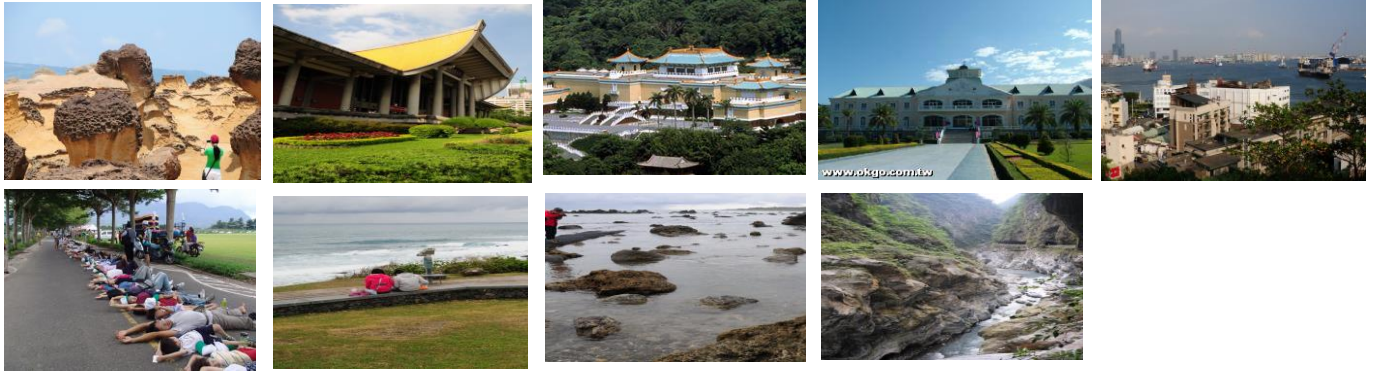




臺灣優質歡享四花 8 日遊

行程特色：

1. 兩段火車：獨創兩段火車之旅，省去路途崎嶇顛波之疲憊。
2. 深度行程：每日乘車不超過 300 公里，行程更深度，高度保障交通安全度。
3. 特色餐飲：每日正餐吃足餐標不摳客另外各地均另加風味，保證高人一等。
4. 精緻購物：均為臺灣觀光局認可及臺灣旅遊品質保障協會推薦的精緻購物商店。
5. 高額保險：200 萬元台幣意外險+20 萬元台幣高額意外醫療險，最有保障！
6. 每人每天一瓶礦泉水。



第一天

中國/桃園機場/桃園/臺北/寧夏夜市

今日車程：42 公里

搭乘豪華客機飛抵臺灣桃園(松山)機場。

晚餐後，前往【寧夏夜市】可自費品嘗各式臺式風味美食。

由熱情、專業、親切的導遊安排入住酒店，展開難忘的寶島之旅！

早餐：X 午餐：X 晚餐：依照航班時間安排

常用酒店：大台北地區

第二天

野柳/故宮/孫逸仙紀念館/臺北 101 大樓（登頂）/新竹或苗栗或台中

今日車程：214 公里

【野柳】是突出海面的岬角（大屯山系），長約 1,700 米，由於海蝕風化及地殼運動等作用，造就了海蝕洞溝、蜂窩石、燭狀石、豆腐石、蕈狀岩、壺穴、溶蝕盤等綿延羅列的奇特景觀。

【故宮博物院】于 1965 年興建完成，為一座中國宮殿式的建築。院內藏有全世界最多的無價中華藝術寶藏，其收藏品的年代幾乎涵蓋了整部五千年的中國歷史，與美、英、法(羅浮宮)公認並列為世界四大博物館，為中國藝術文化研究及保存的重鎮。【孫逸仙紀念館】於西元 1972 年落成啟用，占地廣闊，綠意、湖水和築優美的景色成為臺北地標。最著名的地標【101 摩天大樓觀景台】，嘗試最不一樣的高空校外教學吧！TAIPEI 101 為世界首創的多節式摩天大樓，並於 2004 年 4 月，由世界高樓協會會議，獲頒該協會(即 CTBUH)正式認證，曾為世界第一高樓。搭乘全世界最快速的電梯，看著電梯內絢爛變化的光影，登上 89 觀景台，大臺北地區美景盡收眼底。多麼令人心曠神怡！可瞭解世界最大的風組尼器，如何保護臺北 101 超高大樓的科技新知。

早餐：酒店內 午餐：我家廚房 晚餐：日月光酒店

常用酒店：新竹/苗栗/台中地區

第三天

新竹或苗栗或台中/南投/九族文化村/日月潭/集集小鎮/嘉義

今日車程：229 公里

【九族文化村】位於南投縣魚池鄉鄰近日月潭，一座以臺灣九族原住民為主題打造多元化樂園，不僅有原住民文化展示及傳統民俗表演，更設置水沙連歐洲花園及加勒比海探險、金礦山、瑪亞探險及 UFO 等多種遊樂設施，每年春季九族櫻花季更將整座花

園點綴嬌豔動人，園內也有設置連結日月潭的日九纜車，安排遊客搭乘纜車可大大縮短通車時間，還可以俯瞰日月潭湖光山色。

【日月潭風景區】是全台最大的淡水湖泊日月潭，故有人稱為“海仔”或“水社海仔”，四周群巒迭翠、海拔高 748 米、面積 116 平方公里，因湖為拉魯島(光華島)所隔成為南形如月弧、北形如日輪並改名日月潭。【集集小鎮】是一個以鐵道文化為主題的觀光小鎮，依山傍水，風光綺麗，擁有濃厚地方特色的小鎮。走在集集小鎮可以聽到小火車的汽笛聲，在山中、在風中回蕩，在集集老街可感受昔日風情，附近景點有集集大山、集集攔河堰、明新書院、臺灣特有生物研究保育中心、水裏蛇窯、明湖、明潭抽蓄發電廠、水裏溪，緊臨者還有玉山國家公園、信義賞梅、東埔溫泉等。後前往嘉義。

購物店：安貝思乳膠枕

早餐：酒店內 午餐：金都 晚餐：真北平或饗宴（每桌加贈甕窯雞或北京烤鴨）

常用酒店：南投/嘉義地區

第四天

嘉義/阿里山/高雄

今日車程：240 公里

【阿里山森林遊樂區】位於嘉義縣境，為東南亞最高峰玉山的支脈。途經熱、暖、溫、寒四帶，景致迥異。峽谷飛瀑、櫻花及竹林景觀更令人流連忘返；鄒族原鄉文化，更增添阿里山的唯一與獨特性。此外，阿里山是一個極佳的避暑勝地。翠綠的山巒堆疊交錯，如絲絹般的瀑布更時見從岩隙間傾瀉而下；清澈的溪流蜿蜒曲折，呼喚樂山好水的您前來享受陰離子 SPA，也順便看看鮎魚在山澗泉流間活潑嬉鬧的樣子，想必能讓你忘記煩噪塵囂帶來的疲憊。好山好水好物產，阿里山的高山茶的清香甘醇，早已讓茶客們津津樂道。阿里山風景區自 2001 年成立以來，除整合轄區觀光資源外，更積極投入建設登山步道等休憩設施，誠摯邀請您前來阿里山做客，漫遊體驗大自然及森林浴外，加上山中濃濃人情味的款待，絕對讓您會有前所未有的新驚艷（備註）。

購物店：有常茶園

早餐：酒店內 午餐：阿里山閣 晚餐：家福小館客家料理

常用酒店：高雄地區

第五天

西子灣/中山大學/墾丁風景區/船帆石/鵝鑾鼻/車城(知本)

今日車程：131 公里

【西子灣】西子灣的夕陽是高雄八景之一，海天一色的美景，常可見一對對情侶在此互道情愫，更有詩情畫意的情境。【英國打狗領事館】（約 30 分鐘）為臺灣的第一個洋樓，屬精美的紅磚建築，兩側皆設有拱型回廊，以避開南臺灣的夏日、驟雨，收冬暖夏涼之功，精美的半圓拱呈韻律感的排列，充分顯現後文藝復興時期建築美感。之後前往南臺灣度假勝地~墾丁風景區。【船帆石】【鵝鑾鼻】【貓鼻頭公園】為恆春半島向巴士海峽延伸而出的突兀點，其外形狀如蹲伏的貓，因而取其名為“貓鼻頭”。另如船帆石、砂島，此區為臺灣最南端，可眺望太平洋及巴士海峽，都是值得體驗海洋旅遊的精華處。

早餐：酒店內 午餐：康煲牛肉麵水餃風味餐 晚餐：四季海鮮餐

常用酒店：屏東/台東地區

第六天

屏東+++台東/龍田自行車騎馬路/伽路蘭游憩區/杉原海域/北回歸線/花蓮

今日車程：233 公里

特別為您安排全長 98.25 公里的【南回鐵路之旅】，搭乘火車（自強號 301 車次，08:03/10:07 或莒光號 701 車次，08:18/09:33）前往台東。安排體驗【龍田自行車道躺馬路】由專業、幽默的單車“車導”、帶您進行一趟慢活之旅吧！由阿度的店出發→龍田國小校長宿舍(停留 15 分鐘)→農產小路悠遊行(10 分鐘)→自然景觀悠遊行(10 分鐘)→綠色隧道躺馬路，仰望不可多得藍天白雲(25 分鐘)→大草原簡介及草原活動(15 分鐘)→茶田幽遊行(10 分鐘)→返回阿度的店

【伽路蘭游憩區】鄰近小野柳風景區，延續綺麗的山海之美，自然景觀秀麗，腹地廣大草地柔軟，且沒有視覺障礙，白天視野遼闊，風光壯麗，可以欣賞從小野柳、都蘭灣一直到都蘭鼻的海岸景觀，仰望台東最迷人的都蘭山。伽路蘭還有最多的露天漂流木作品展覽，沿著海岸線立起 28 座大型漂流木裝置物，這些原味十足的大型裝置藝術創作，為海濱平添不少魅力。為配合當地阿美族部落特色，【杉原海域】自從 2005 年公告成為富山禁漁區，成為東海岸潮間帶豐富生態的海岸景區，珊瑚礁岩、魚蝦貝類都保護地很完整。當地居民也積極投入保育活動，成為導覽員、浮潛員，與海洋、生態三者緊密的城鄉環境互動，在此踏浪喂魚，可領略海洋資源的多重價值。【北回歸線】近花、東兩縣的交界處，為臺灣 3 座北回歸線標塔之一。北回歸線位於北緯 23.5 度，它是太陽直射地球的北界；夏至時太陽沿著此緯度線東升西落，這座標塔即特地設計一個細縫，可以觀察這種現象。

購物店：東海珊瑚

早餐：酒店內 午餐：後山傳奇 晚餐：漁家莊

常用酒店：花蓮地區

第七天

花蓮/太魯閣風景區/花蓮新城+++蘇澳新站/雪山隧道/臺北

今日車程：160 公里

【太魯閣】峽谷殊異的地質構造與現象，地區的植物世界展現強韌的生命力，掙出屬於自己的一片天空，與清麗的山水相互輝映。每逢秋冬時節，蒼翠的山林隨著溫度與濕度的變化，常見的青楓、九芎、無患子、阿里山千金榆等樹轉為點點黃紅，妝點出太魯閣秋冬的獨特風情，萬分迷人。峭壁千仞的峽谷地區，可發現臺灣獼猴、長鬃山羊、臺灣野豬、大赤鼯鼠、赤腹松鼠等哺乳動物的活動蹤跡，以及烏頭翁、小雨燕、綠繡眼、紫嘯鶇、頭烏線等約九十種鳥類活動此間。搭乘火車前往蘇澳，並搭乘巴士經由雪山隧道返回臺北。

購物店：台灣寶石 御點王土特產、銀河鐘錶 昇恒昌免稅店

早餐：酒店內 午餐：花蓮餐廳 晚餐：鼎廚餐廳

常用酒店：大台北/桃園地區

第八天

臺北/桃園機場/中國

今日車程：42 公里

前往機場，由專人辦理好搭機手續後搭機離台，為 8 天的幸福寶島享樂時光劃下完美的句點。

早餐：酒店內 午餐：機上餐

※ 以上酒店、餐廳，為本行程強力推薦。若有其他需求及價位考慮，可適度調整住宿酒店。

※ 自 2013 年 3 月 1 日起，阿里山實施流量管制，所有團隊都需預約。如因額滿未能預約上的團隊或其他特殊情況改為遊覽溪頭或杉林溪風景區。